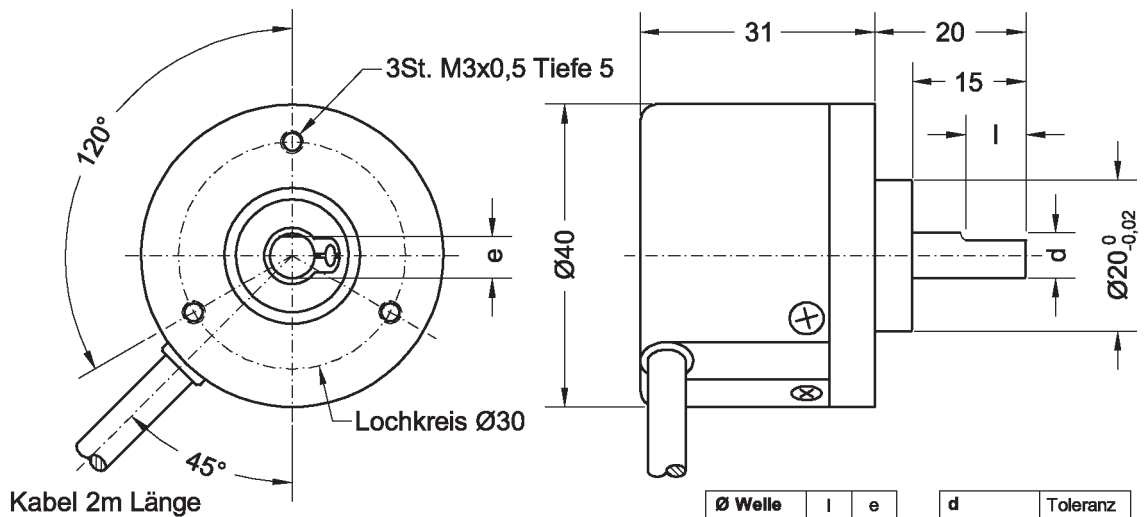


- Gehäuse 40 mm Durchmesser
- 10 bis 3600 Impulse / Udr.
- 2 Kanäle und Referenzimpuls
- Betriebsspannung 5V, 12 bis 24V
- Kupplung im Lieferumfang enthalten
- Standardtypen ab Lager lieferbar

Dieser preisgünstige, kompakte Geber deckt einen breiten Anwendungsbereich ab. Als Ausgangsschaltungen stehen die Alternativen „Push-Pull“, „Open Collector“, „Spannungsausgang“ und „Linedriver“ zur Verfügung.

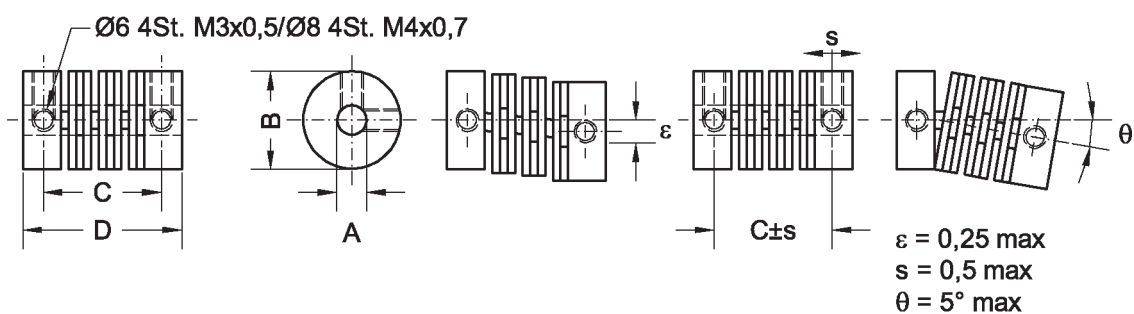


Maßzeichnung und Schnittstellen



Ø Welle	l	e	d	Toleranz
Ø6	8	1	Ø6	-0,01
Ø8	10	1	Ø8	-0,02

Kupplung (im Lieferumfang enthalten)



Kabelbelegung (Das Encodergehäuse ist mit dem Schirm verbunden.)

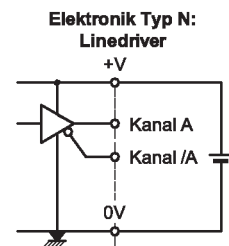
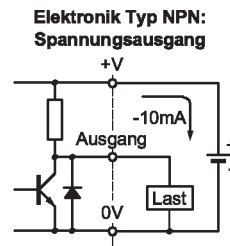
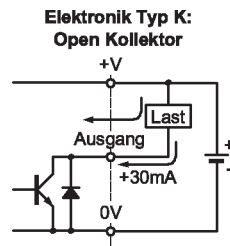
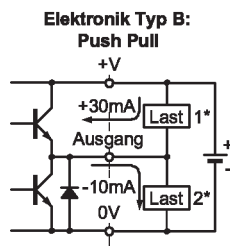
Elektronik Typ K, NPN, B	
Braun	UB
Schwarz	Kanal A
Weiss	Kanal B
Orange	Kanal Z
Blau	GND
Schirm	

Elektronik Typ N	
Braun	UB (5V)
Schwarz	Kanal A
Rot	Kanal /A
Weiss	Kanal B
Grau	Kanal /B
Orange	Kanal Z
Gelb	Kanal /Z
Blau	GND
Schirm	

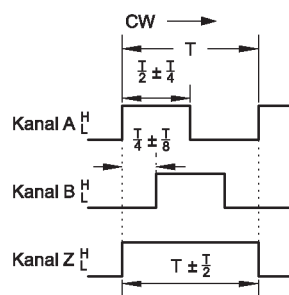
	A	B	C	D
Welle Ø6	Ø6 ^{+0,1}	Ø15	16,5	22
Welle Ø8	Ø8 ^{+0,1}	Ø19	18,2	25



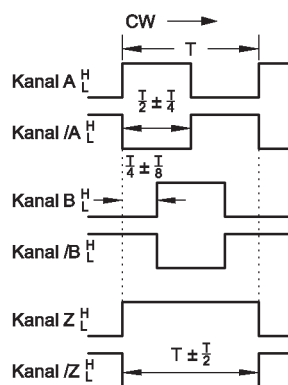
Maßzeichnung und Schnittstellen



Timing und Spannungspegel
Elektronik Typen: B, K, NPN



Elektronik Typ N



Rechtsdrehende Achse (Blickrichtung auf Welle)

Elektronik	Flankenanstieg
B, K	1µs bei Isink 20mA und 2m Kabel
NPN	12-24V bei 820 Ohm
	5V bei 4,7 kOhm
N	0,5µs bei Isink 20mA und 2m Kabel

Elektronik	Signalpegel
B	Low bei 30mA max 0,4VDC
	High bei 10mA min Ub -1,5VDC
K	Low bei 30mA max 0,4VDC
NPN	Low bei 10mA max 0,4VDC
N	Low bei 20mA max 0,5V
	High bei -20mA min Ub 2,5V

Elektrische Daten		NPN	K	B	N
Impulszahl	[Imp. / Udr.]	10 bis 3600			
Ausgangskanäle		A, B Z		A, /A, B, /B Z, /Z	
Grenzfrequenz	[kHz]	180			
Versorgungsspannung	[V]	5 ± 5%, 12-24 ± 5%			5 ± 5%
Versorgungsstrom (ohne Last)	[mA]	60			50
Mechanische Daten					
Lagerung		Kugllager			
maximale mechanische Drehzahl	[U/min]	5000			
Massenträgheitsmoment	[kg m ²]	2 x 10 ⁻⁶			
Losbrechmoment	[Ncm]	0,4			
Gewicht	[g]	120			
Sonstige Daten					
Schutzart		IP50			
Betriebstemperatur		-10°C..+70°C			
Lagertemperatur		-25°C..+85°C			
Material Gehäuse		Aluminium			
Material Scheibe		Kunststoff			
Vibrationsfestigkeit		1,5 mm Amplitude 10 - 55Hz in X, Y, Z Richtung 2 h			
maximale Schockbelastung		max. 50 g			

Optionsauswahl und Bestellbezeichnung (Bestellbeispiel)										
Optionen Bezeichnung	Serie	Ø Achse	Auflösung	Spannung	Signale	Ausgangs- elektronik				
Type	MOL40									
Achse: Ø <u>6</u> mm = Standard optional 8mm		6 8								
Impulse / Udr. 10, 100, 256, 360, 500, 1000, <u>1024</u> , 1200, 1500, 1800, 2000, 2048, 2500, 3000, <u>3600</u>			3600							
Ub: 5 V: 5* Ub: 12 - 24 V: <u>1224</u>				5 <u>1224</u>						
Ausgangssignale: 2 Kanäle mit Index: <u>BZ</u>					BZ					
Elektronik <u>B</u> * (Push-Pull), K_(Open Kollektor) NPN (Spannungsausgang), <u>N</u> (Linedriver)						B				
Beispiel für Bestellbezeichnung	MOL40	<u>6</u>	<u>3600</u>	<u>1224</u>	<u>BZ</u>	<u>B</u>				

Bitte beachten Sie: Vorzugstypen sind unterstrichen (ab Lager lieferbar). Die Ausgangselektronik Typ N (Linedriver) ist nur mit 5 V Betriebsspannung verfügbar. Vorzugswert der Betriebsspannung der anderen Elektronik-Versionen ist 1224V .

****)** Elektronik Typ B ist kompatibel mit den Typen K und NPN und ist daher lagerhaltiger Vorzugstyp.

Vorzugstypen sind unterstrichen (ab Lager lieferbar)

Unsere Spezialität sind Sonderlösungen, preiswert schon in Kleinserien
Unsere Sonderausführungen umfassen: Montage von Antriebsrädern und sonstigen Mechanikteilen, Konfektionierung von Kabeln und Steckern.

Zur Beachtung
Die Angaben und Daten auf diesem Datenblatt stellen aufgrund der unterschiedlichsten anwendungstechnischen Besonderheiten keine Beschreibung der Beschaffenheit oder Eigenschaft der Produkte dar. Bitte beachten Sie hierzu auch unsere Einbauhinweise und die entsprechenden Bauartspezifikationen.